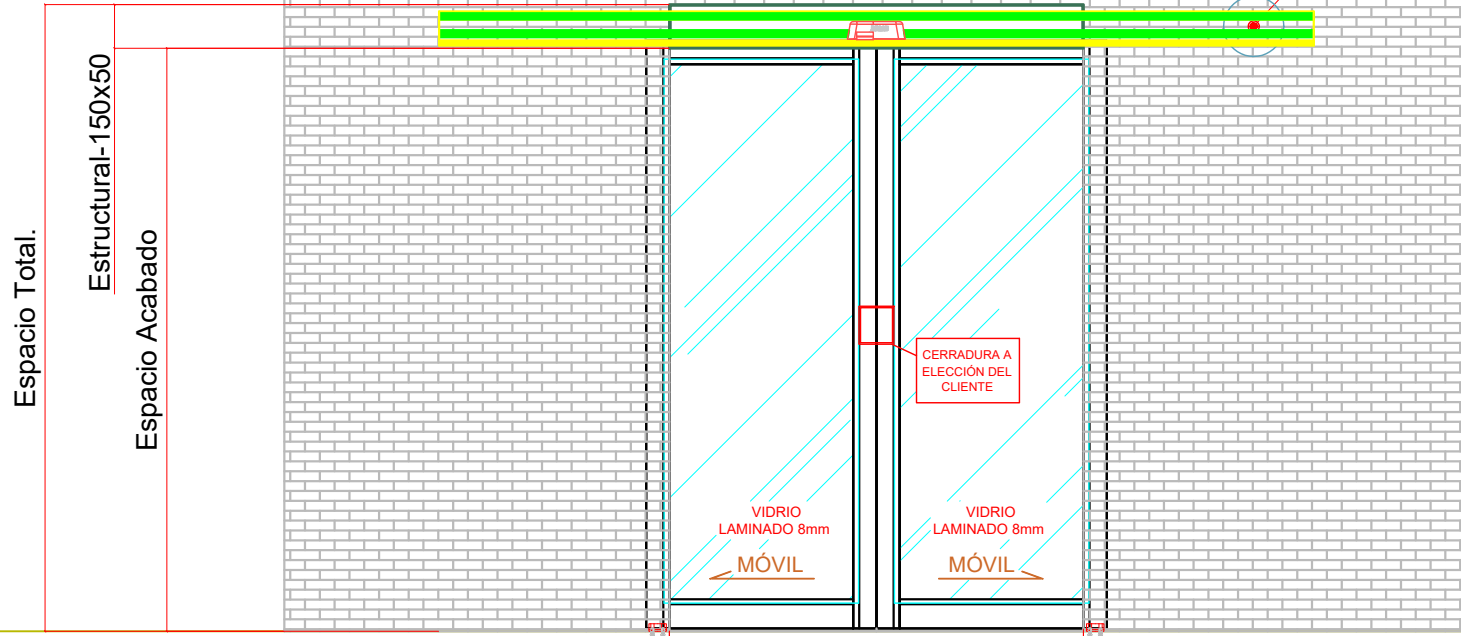
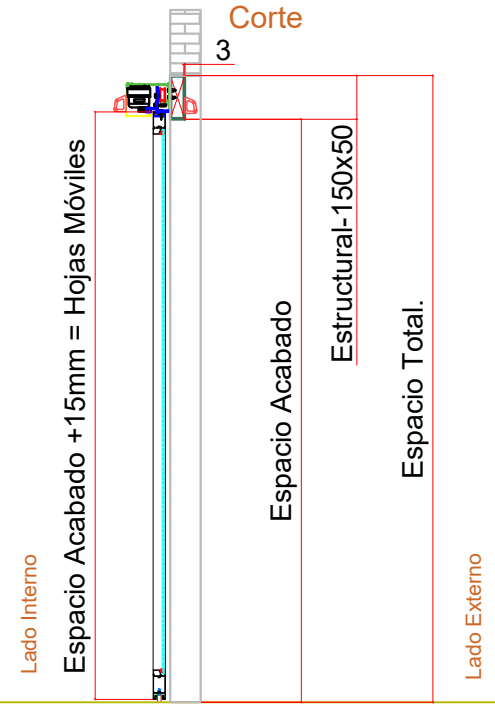


PUNTO DE ENERGÍA 220C Y DISYUNTOR: 10A, PICO SECO ( NORMAL / ABIERTO ) DEL BOMBERO Y / O ALARMA, ASI COMO INFRAESTRUCTURA DEL CONTROL DE ACCESO INTERNO Y EXTERNO A CARGO DEL CONTRATANTE. DEJAR SOLAMENTE CABLE PASADO.

### ELEVACIÓN LADO INTERNO

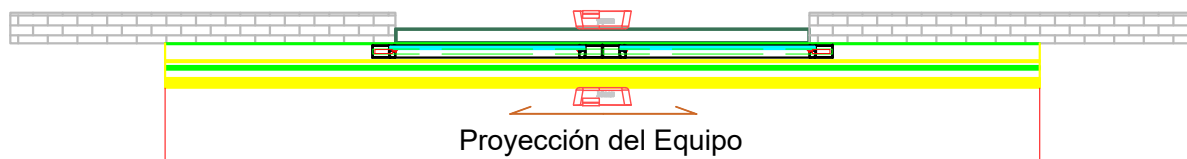


### Fijación en Tubería.



- Pasaje Libre
- Fijo a Fijo
- Espacio Acabado

### PLANTA LADO EXTERNO



### LADO INTERNO

TODOS LOS EQUIPOS SUMINISTRADOS POR **AUTOMECC** CUMPLEN CON LAS DIRECTRICES TRAZADAS POR LA NORMA BRASILEÑA - **ABNT NBR 15202 Y NBR 1602.**



**AUTOMECC** Comércio de Portas Automáticas LTDA.  
 Rua: Estácio de Sá ♦ N° 976 ♦ Jd. Santa Genebra ♦  
 Campinas SP ♦ 1 Tel.: (19) 3213-8251 - (19) 3243-7775  
[www.automecc.com.br](http://www.automecc.com.br)

DESCRIPCIÓN DEL PRODUCTO:  
**K-200R - MARCO - 2 HOJAS MÓVILES**

